

FIRMAMENTO

ORO & ARGENTO



TERRE PREZIOSI



FIRMAMENTO



3 SILVER- GOLD FIRMAMENTO



2 TN + PATINE CALCE



1 دهان اساس ابيض HYDROFONDO AM

نصائح التنفيذ :

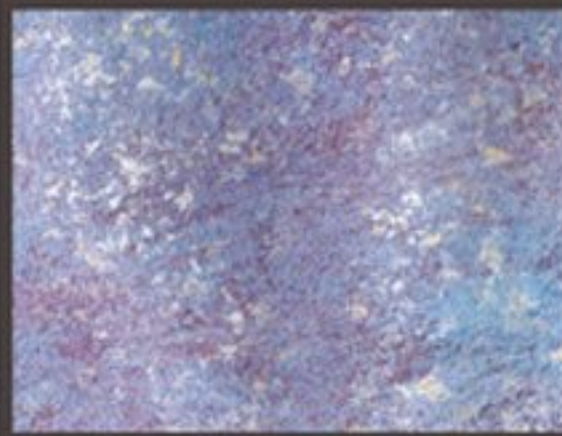
بعد دهان الاساس HYDROFONDO AM الابيض حسب الاصول وبعد جفاه تماما، يتم دهان تشكيلة ال PATINA CALACE مع اللون TN بشكل دائري وبطريقة متباعده لكي تسمح لاضافة لون اخر او على الاقل تمايز في كثافة اللون الواحد كما يظهر من العينات اسفله .

الخطوة الاخيرة بعد جفاف دهان الالون المذكوره اعلاه يتم دهان ال FIRMAMENTO بطريقة الاكسات ومن ثم تهذيب بمالج التيرا البلاستيكي .

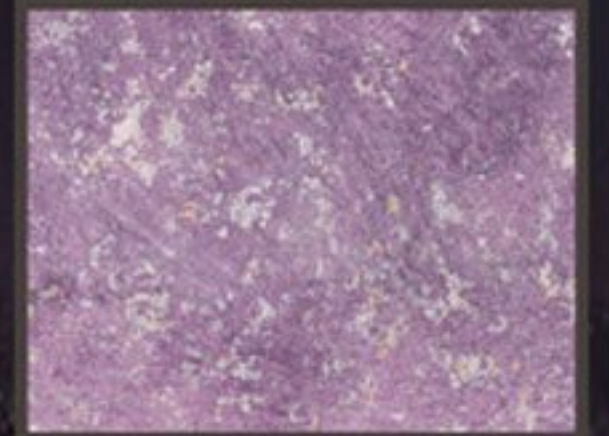
هذا ومن الضروري الاطلاع على طريقة الدهان الموجوده على قرص DVD الخاص بالماده واستشارة قسم الفني لدى شركة جنتريد لمعرفة المزيد .



HYDROFONDO AM+
PATINE CALCE TN025F+ TN023F+
FIRMAMENTO GOLD SILVER



HYDROFONDO AM+
PATINE CALCE TN022F+ TN023F+
FIRMAMENTO GOLD SILVER



HYDROFONDO AM +
PATINE CALCE TN 024+
FIRMAMENTO GOLD SILVER



HYDROFONDO AM
PATINE CALCE TN 021 F+
FIRMAMENTO GOLD SILVER



HYDROFONDO AM+
PATINE CALCE TN04F+ TN 118F+ TN020F+
FIRMAMENTO GOLD SILVER



HYDROFONDO AM+
PATINE CALCE TN 022F+
FIRMAMENTO GOLD SILVER

TERRE PREZIOSI



تهذيب الدهان بمعالج التيرا



دهان PREZIOSI



دهان اساس اسود

نصائح التنفيذ :

بعد دهان الاساس FONDO غالبا ما يكون باللون الاسود (يمكن استخدام الوان اخرى كالخمري - فضي) والتأكد من جفافه تماما يتم دهان مادة TERRE PREZIOSI بفرشاة التيرا او غيرها وقبل أن تجف المادة (وهي لا تزال تحفظ بطراوتها) يتم تهذيبها بمالج التيرا مالج الاستوكو بالطريقة التي يرغب بها الزبون هذا ومن الضروري الاطلاع على طريقة الدهان الموجوده على قرص DVD الخاص بالمادة واستشارة القسم الفني لدى شركة جنتريد لمعرفة المزيد .



DECOR FONDO BLACK+
COLORI PREZIOSI
"GREEN PEARL"



DECOR FONDO BLACK+
COLORI PREZIOSI
"SILVER PEARL"



DECOR FONDO BLACK+
COLORI PREZIOSI
"SKY PEARL"



DECOR FONDO BLACK+
COLORI PREZIOSI
"VIOLETTE PEARL"



DECOR FONDO BLAC+
COLORI PREZIOSI
"RED PEARL"



DECOR FONDO BLACK+
COLORI PREZIOSI
"MIX PEARL"



DECOR FONDO BLACK+
COLORI PREZIOSI
"ORO ZECCHINO"



La Decorazione del III Millennio

www.rivedil.com - info@rivedil.com



Alberih - Palestinr

Tel: +970 2 295 0074

Fax: +970 2 295 0075

E-mail: import@gentrade-pal.com